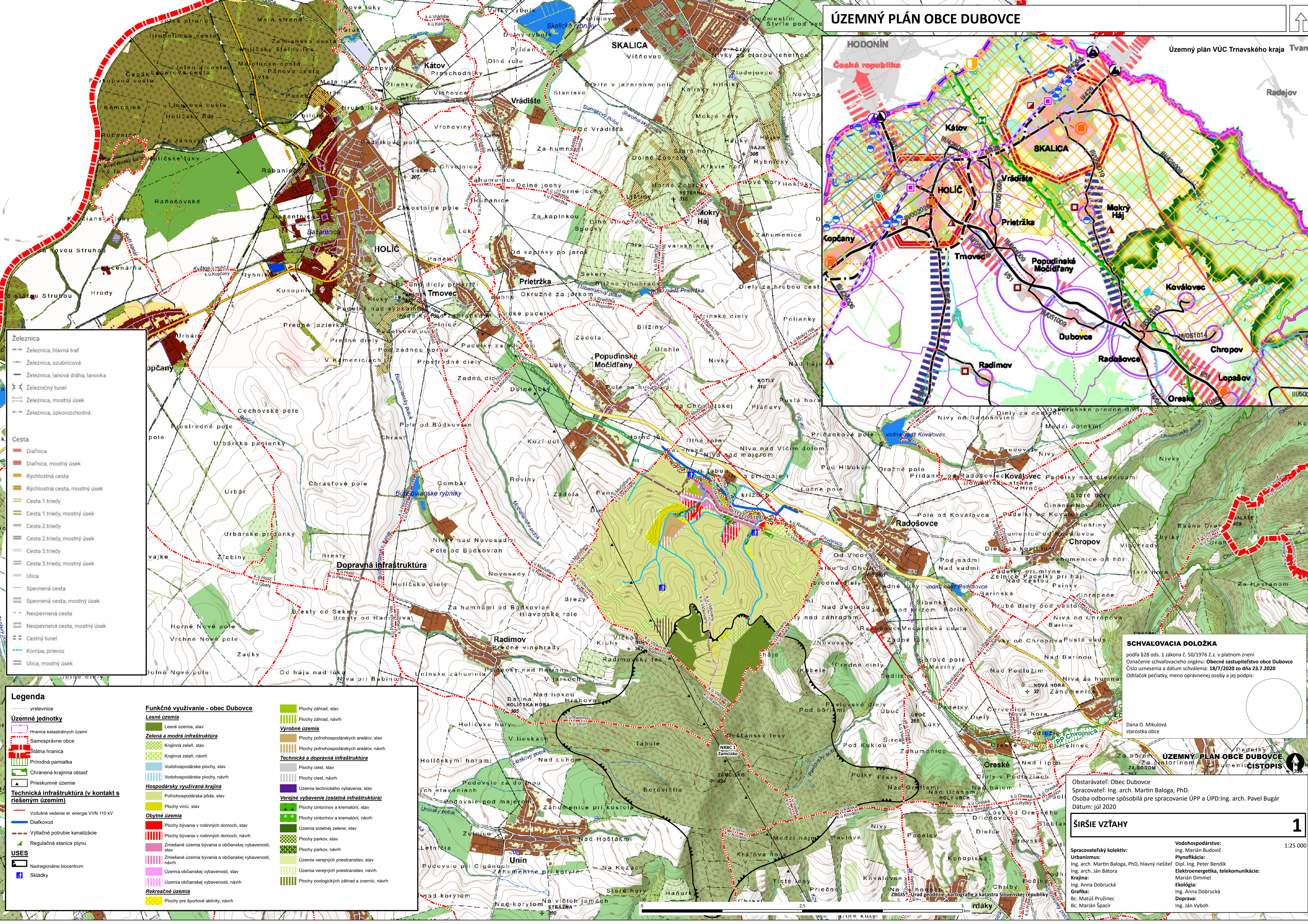
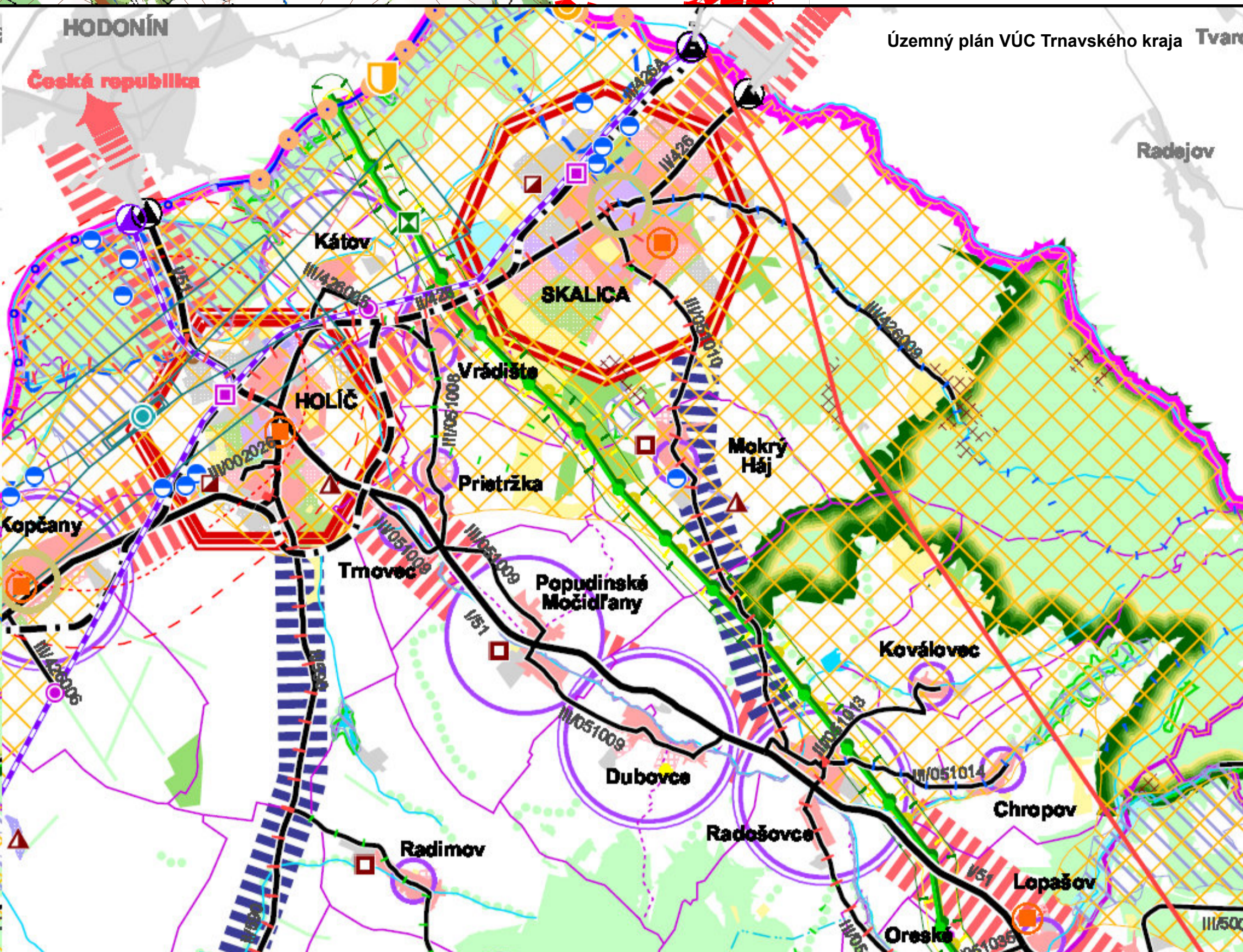
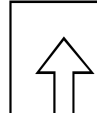


# ÚZEMNÝ PLÁN OBCE DUBOVCE



- Železnica**
- Železnica, hlavná trať
  - Železnica, ozubnicová
  - Železnica, lanová dráha, lanovka
  - Železničný tunel
  - Železnica, mostný úsek
  - Železnica, úzkorozchodná
- Cesta**
- Diaľnica
  - Diaľnica, mostný úsek
  - Rýchlostná cesta
  - Rýchlostná cesta, mostný úsek
  - Cesta 1. triedy
  - Cesta 1. triedy, mostný úsek
  - Cesta 2. triedy
  - Cesta 2. triedy, mostný úsek
  - Cesta 3. triedy
  - Cesta 3. triedy, mostný úsek
  - Ulica
  - Spevnená cesta
  - Spevnená cesta, mostný úsek
  - Nespevnená cesta
  - Nespevnená cesta, mostný úsek
  - Cestný tunel
  - Kompka, prevoz
  - Ulica, mostný úsek

- Legenda**
- vrstevnice
- Územné jednotky**
- Hranice katastrálnych území
  - Samosprávne obce
  - Štátna hranica
  - Prírodná pamiatka
  - Chránená krajinná oblasť
  - Prieskumné územie
- Technická infraštruktúra (v kontakte s riešeným územím)**
- Vzdúšne vedenie el. energie VVN 110 kV
  - Diaľkovod
  - Výtlačné potrubie kanalizácie
  - Regulačná stanica plynu
- USES**
- Nadregionálne biocentrum
  - Skládky

- Funkčné využitie - obec Dubovce**
- Lesné územie**
- Lesné územia, stav
  - Krajinná zeleň, stav
  - Krajinná zeleň, návrh
- Zelená a modrá infraštruktúra**
- Vodohospodárske plochy, stav
  - Vodohospodárske plochy, návrh
- Hospodársky využívaná krajina**
- Poľnohospodárska pôda, stav
  - Plochy viníc, stav
- Obytné územie**
- Plochy bývania v rodinných domoch, stav
  - Plochy bývania v rodinných domoch, návrh
  - Zmiešané územia bývania a občianskej vybavenosti, stav
  - Zmiešané územia bývania a občianskej vybavenosti, návrh
  - Územia občianskej vybavenosti, stav
  - Územia občianskej vybavenosti, návrh
- Rekreačné územie**
- Plochy pre športové aktivity, návrh
- Výrobné územie**
- Plochy poľnohospodárskych areálov, stav
  - Plochy poľnohospodárskych areálov, návrh
- Technická a dopravná infraštruktúra**
- Plochy ciest, stav
  - Plochy ciest, návrh
- Verejnú vybavenie (ostatná infraštruktúra)**
- Územia cintorínov a krematórií, stav
  - Územia cintorínov a krematórií, návrh
  - Územia sídlovej zelene, stav
  - Územia sídlovej zelene, návrh
  - Plochy parkov, stav
  - Plochy parkov, návrh
  - Územia verejných priestranstiev, stav
  - Územia verejných priestranstiev, návrh
  - Plochy zoológických záhrad a zverinc, návrh
- Plochy záhrad, stav**
- Plochy záhrad, návrh

**SCHVALOVACIA DOLOŽKA**

podľa §28 ods. 1 zákona č. 50/1976 Z.z. v platnom znení  
 Označenie schvalovacieho orgánu: **Obecné zastupiteľstvo obce Dubovce**  
 Číslo uznesenia a dátum schválenia: **18/7/2020 zo dňa 23.7.2020**  
 Odtlačok pečiatky, meno oprávnenej osoby a jej podpis:

Dana D. Mikulová  
 starostka obce

Obstarávateľ: Obec Dubovce  
 Spracovateľ: Ing. arch. Martin Baloga, PhD.  
 Osoba odbornou spôsobilá pre spracovanie ÚPP a ÚPD: Ing. arch. Pavel Bugár  
 Dátum: júl 2020

**ŠIRŠIE VZŤAHY**

Spracovateľský kolektív:  
 Urbanizmus: Ing. arch. Martin Baloga, PhD, hlavný riešiteľ  
 Ing. arch. Ján Bátor  
 Krajina: Ing. Anna Dobručká  
 Grafika: Bc. Matúš Pružinec  
 Bc. Marián Špacír

Vodohospodárstvo: Ing. Marián Budovíc  
 Plynofikácia: Dipl. Ing. Peter Bendík  
 Elektroenergetika, telekomunikácie: Marián Dimmel  
 Ekológia: Ing. Anna Dobručká  
 Doprava: Ing. Ján Vyboh

1:25 000